



manma通信 9月号

認定こども園 柏崎中央幼稚園
支援室専用電話 41-5022
担当:長島

開室日
毎週 火・水・木

開室時間
10:00~11:30

利用定員
1日8組16人程度

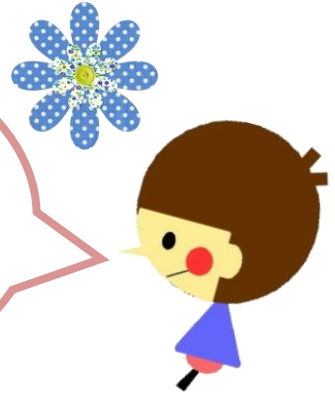
9月の予定

2021 September						
Sun	Mon	Tue	Wed	Thu	Fri	Sat
			1	2	3	4
5	6	7	8	9	10	11
12	13	14	15	16	17	18
19	20	21	22	23	24	25
26	27	28	29	30	31	

ご利用の方は当日の予約が必要です!

～ 予約制について ～

【受付方法】
電話予約 支援室専用電話
TEL 41-5022
☆ご利用当日(火・水・木)の
9:00~9:30にご連絡ください!



〈誕生日week〉 8/31、9/1~2

8、9月生まれのお友達のお誕生会です☆みんなでお祝いしましょう!

〈身体測定week〉 9/7~9

ご希望の方は身長・体重を計ることができます!

〈ボールプールweek〉 9/14、15、21、22

お部屋がボールプールに大変身!思いっきり遊んじゃおう♪

〈製作week〉 9/28、29

毎月替わる製作コーナー!今回は『ふっくらぶどう』を作るよ!お楽しみに☆

〈幼稚園説明会〉 9/10、16、24、30

↓↓↓詳しくは下の欄をご覧ください↓↓↓



～幼稚園まるわかりイベント「まんま〜る」～

- 開催日 9月10日(金)、16日(木)、24日(金)、30日(木)
- 時間 10:00~11:00
- 場所 柏崎中央幼稚園 ※玄関からお入り下さい
- 定員利用 8組16人程度
- 予約方法 電話予約 支援室専用電話 41-5022 中央幼稚園 23-6366
※開催日2日前までにご連絡ください。



○内容 〈園内見学〉

幼稚園ってどんなところ?どんなことをして過ごすの?...などの質問・疑問にお答えします!最後はみんなで幼稚園の中も探検しますよ!

※上記の日程でご都合がつかない場合は、ご相談ください。随時、対応させていただきます。

<確認事項>

～利用するにあたりご家庭でご確認下さい～

- ・親子で検温して、平熱であること。
- ・お子さん本人、保護者の方、ご家族の方に発熱、咳、鼻水等の症状がある場合はご利用をお控え下さい。

～来室時～

- ・必ず、予約をしたうえでご来室ください。
- ・チェック表で体調の確認をさせていただきます。
- ・保護者の方はマスクの着用をお願いします。
- ・手洗い、消毒をお願いします。
- ・ゴミの持ち帰り(オムツ、ティッシュ等)をお願いします。
- ・保護者の方のご利用は原則として、一人までとさせていただきます。

～その他～

- ・後日、来室者またはご家族の方が新型コロナウイルスに感染した場合は支援室(41-5022)または保育課保育支援係[元気館](47-7785)にご連絡ください。